



## Haus 18, Campus HS Wismar



Ansicht Haus 18

### Bauvorhaben

Das Haus 18 auf dem Campus der Hochschule Wismar wurde 1934-35 errichtet und soll grundlegend umgebaut werden.

Aus dem Gebäude mit Seminar- und Büroräumen soll die Hochschulverwaltung mit neuen Büros, Senats- und Konferenzräumen entstehen.

Für die barrierefreie Erschließung ist der Einbau eines Aufzugs geplant.

### Aufgabenstellung

Die Ziegeldecken sind teilweise so stark durch Schadstoffe belastet, dass diese abgebrochen und erneuert werden müssen. Neben dem Aufzug sind auch neue Wände zur Raumteilung geplant.

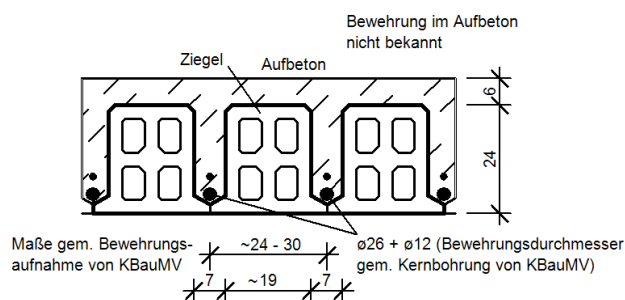
#### Leistungen

- Mitwirkung bei der Erarbeitung des baustofflichen Untersuchungsprogramms
- Erstellen Vor- bis Genehmigungsstatik(LPH2-4)
- Erstellen Abbruchkonzept
- Erstellen Schal- und Bewehrungspläne
- Zuarbeit Ausschreibungen (Mengen, Details)



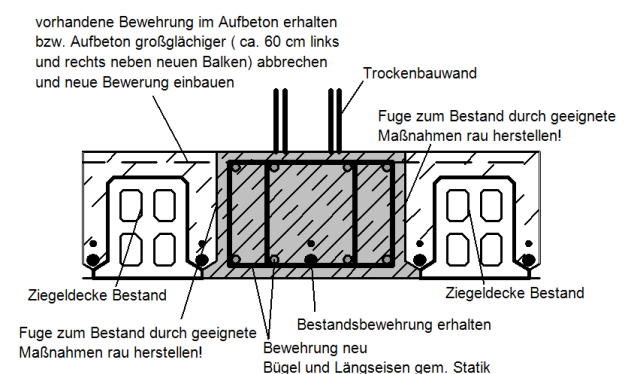
Bohrkern Ziegeldecke mit Aufbeton, Estrich und Belag

#### Detail: Stahlbetonrippendecke



Darstellung Bestandsdecke gem. Baustoffuntersuchung

#### Ausführungsvorschlag neue Stahlbetonbalken



Darstellung Abfangung neue Wand mit Stb.-Balken